

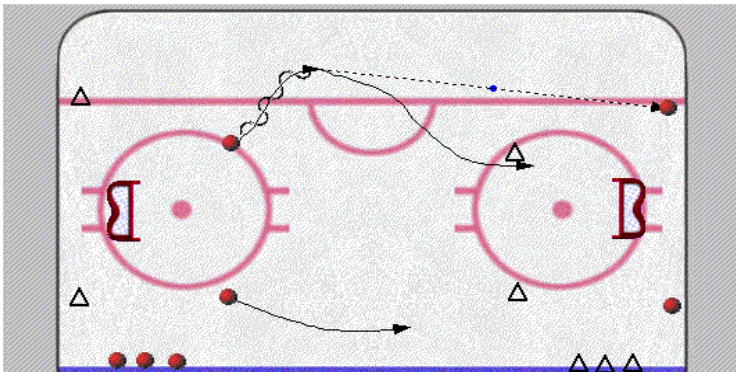
**Trainingsplan**

**Thema: Torschussverhalten**

**Mannschaft: U14**

**Datum: 23.09.2006**

**Zeit: 10:35 - 11:50 Uhr**

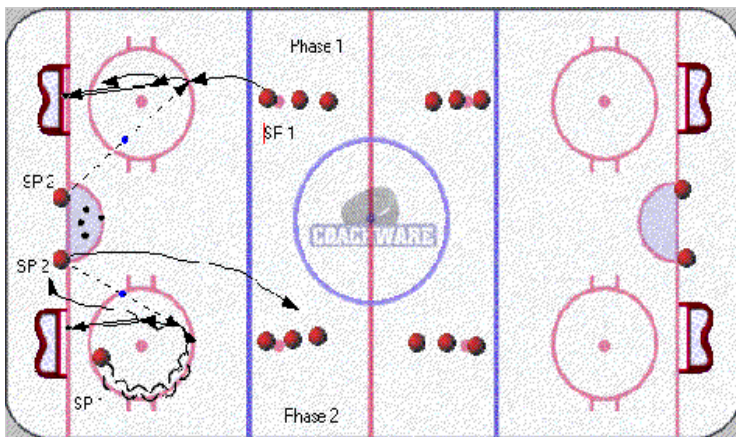


15 min

Es wird 2-2 im Feld gespielt. Jedes Team hat zwei Spieler in der Offensive hinter dem Tor stehen. Diese Spieler sollen bei Scheibengewinn ins Spiel gebracht werden. Sie dürfen aber keine Tore erzielen. Es darf aber auch kein anderer Spieler hinter das Tor. Die Spieler versuchen nun die Spieler vor dem Tor anzupassen.

Die Spieler im Feld müssen sich vor dem Tor freilaufen und anspielbar sein.  
Wechsel: Feld=> hinter Tor,  
hinter Tor=> in die Gruppe zurück

**Nachbetrachtung:**



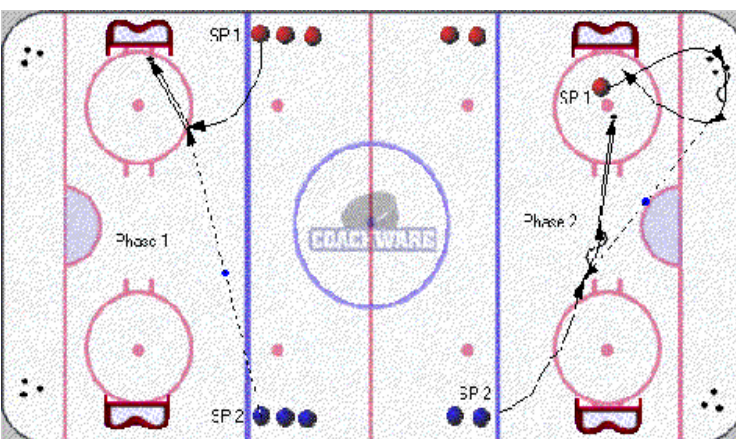
15 min

**Phase 1:** Spieler 1 startet aus der Gruppe und erhält einen Paß von Sp 2 an den Slotrand. Nun folgt ein schneller Schuss und Sp 1 setzt nach.

**Phase 2:** Spieler 1 bietet sich erneut am Slotrand an und hält dabei ständigen Blickkontakt zu Sp 2. Er erhält einen zweiten Paß und schießt erneut.

Sp1 wird zu Sp 2 und Sp 2 geht in die Gruppe.

**Nachbetrachtung:**



15 min

Phase 1: Sp 1 startet in den Slot und erhält einen Paß von Sp 2. Sp 1, schießt so schnell es geht und holt eine neue Scheibe.

Phase 2: Sp 2 ist in der Zeit eingelaufen und erhält einen Paß von Sp 1. Sp 2 schießt aus der zentralen Position und Sp 1 geht für einen Tipp-in oder einen Rebound zum Tor.

Die nächste Aktion wird von der anderen Gruppe gestartet.

**Nachbetrachtung:**

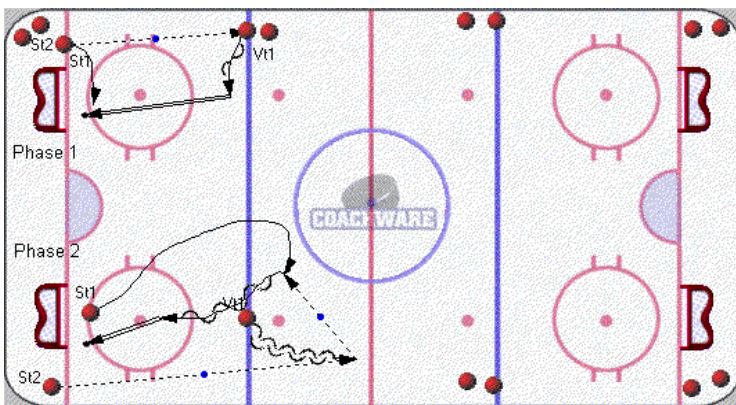
**Trainingsplan**

Thema: Seite 2

**Mannschaft:**

**Datum:**

**Zeit:**

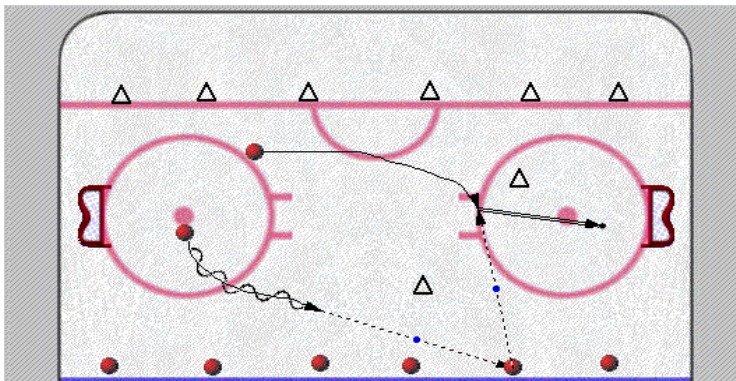


**Nachbetrachtung:**

15 min

**Phase 1:** St 1 paßt zu V 1 auf die blaue Linie. V 1 verschiebt sich seitlich in die zentrale Schussposition und schießt auf das Tor. St 1 startet in der Zeit mit Druck vor das Tor, um dem TW die Sicht zu nehmen. Er versucht einen Tipp-in oder einen Rebound.

**Phase 2:** V 1 startet sofort nach seinem Schuss rückwärts in die NZ und erhält einen Paß von St 2. St 1 hat sich in der Zeit im Timing in der Außenbahn in der NZ angeboten und spielt ein Regroup mit V 1. Nachdem St 1 den Paß von V 1 erhalten hat, geht er mit Druck zum Tor. Nachdem er geschossen hat, geht er zum Rebound. V 1 ist nach dem Paß fertig und geht zurück in seine Gruppe.



**Nachbetrachtung:**

15 min

**Abschlusspiel "2-2 lebende Bande"**  
 Team A steht auf der Torlinie und Team B steht auf der blauen Linie. Im Feld wird 2-2 gespielt. Die "Banden" dürfen und sollen mit in das Spiel einbezogen werden. Es darf von der Bande geschossen und gepasst werden. Ziel ist es bei Scheibengewinn die Scheibe so schnell es geht nach aussen in die Bande zu passen und sich wieder freizulaufen. Gewechselt wird auf Pfiff.



## Beobachtungsbogen Torschuss Spieler

Trainerfortbildung 4 23.09.06

Training zur Verbesserung des Torschussverhaltens mit U14

Anzahl der Spieler: 30

Anzahl der TW: 5

### Torschüsse Aufwärmspiel

		1
0%	0%	6%
1		2
6%	0%	13%
5	2	5
31%	13%	31%

Tore gesamt Aufwärmspiel

	gesamt:	Ø je Spieler	% Sp.Sch.
Tor:	16	0,53	14%
Vorbei	26	0,87	23%
TW gehalten:	70	2,33	61%
Pfosten/Latte:	2	0,07	2%
gesamt	114	3,80	100%

### Torschüsse Übungen

10	1	25
6%	1%	14%
12		14
7%	0%	8%
47	25	40
27%	14%	23%

Tore gesamt Übungen

	gesamt:	Ø je Spieler	% Sp.Sch.
Tor:	174	5,80	25%
Vorbei	134	4,47	20%
TW gehalten:	335	11,17	49%
Pfosten/Latte:	41	1,37	6%
gesamt	684	22,80	100%

### Torschüsse Abschlusspiel

3		4
16%	0%	21%
1		
5%	0%	0%
3	4	5
16%	21%	26%

Tore gesamt Abschlusspiel

	gesamt:	Ø je Spieler	% Sp.Sch.
Tor:	19	0,63	28%
Vorbei	13	0,43	19%
TW gehalten:	36	1,20	52%
Pfosten/Latte:	1	0,03	1%
gesamt	69	2,30	100%

### Gesamtauswertung Training

13	1	30
6%	0%	14%
14	0	16
7%	0%	8%
55	31	50
26%	15%	24%

Tore gesamt Training

	gesamt:	Ø je Spieler	% Sp.Sch.
Tor:	209	6,97	24%
Vorbei	173	5,77	20%
TW gehalten:	441	14,70	51%
Pfosten/Latte:	44	1,47	5%
gesamt	867	28,90	100%



## Beobachtungsbogen Torschuss Spieler

Trainerfortbildung 5 27.09.08

Training zur Verbesserung des Torschussverhaltens mit U14

Anzahl der Spieler: 24

Anzahl der TW: 7

### Torschüsse Aufwärmspiel

1		3
5%	0%	14%
3		2
14%	0%	9%
5	2	6
23%	9%	27%

Tore gesamt Aufwärmspiel

	gesamt:	Ø je Spieler	% Sp.Sch.
Tor:	22	0,92	17%
Vorbei	38	1,58	29%
TW gehalten:	70	2,92	53%
Pfosten/Latte:	3	0,13	2%
gesamt	133	5,54	100%

### Torschüsse Übungen

14	3	37
8%	2%	22%
17	1	32
10%	1%	19%
21	20	20
13%	12%	12%

Tore gesamt Übungen

	gesamt:	Ø je Spieler	% Sp.Sch.
Tor:	165	6,88	19%
Vorbei	180	7,50	21%
TW gehalten:	467	19,46	55%
Pfosten/Latte:	38	1,58	4%
gesamt	850	35,42	100%

### Torschüsse Abschlusspiel

1	1	
11%	11%	0%
1		1
11%	0%	11%
	2	3
0%	22%	33%

Tore gesamt Abschlusspiel

	gesamt:	Ø je Spieler	% Sp.Sch.
Tor:	9	0,38	20%
Vorbei	6	0,25	13%
TW gehalten:	31	1,29	67%
Pfosten/Latte:		0,00	0%
gesamt	46	1,92	100%

### Gesamtauswertung Training

16	4	40
8%	2%	20%
21	1	35
11%	1%	18%
26	24	29
13%	12%	15%

Tore gesamt Training

	gesamt:	Ø je Spieler	% Sp.Sch.
Tor:	196	8,17	19%
Vorbei	224	9,33	22%
TW gehalten:	568	23,67	55%
Pfosten/Latte:	41	1,71	4%
gesamt	1029	42,88	100%



**Beobachtungsbogen Torwarte**

Trainerfortbildung 5 27.09.08

Training zur Verbesserung des Torschussverhaltens mit U14

Anzahl der Spieler: 24

Anzahl der TW: 7

**Torschüsse Aufwärmspiel**

	1	1
0%	4%	4%
8	3	2
32%	12%	8%
2	4	4
8%	16%	16%

Tore gesamt Aufwärmspiel

	gesamt:	Ø	je TW	% TW.Sch.
Tor:	25		3,57	20%
Vorbei	27		3,86	21%
TW gehalten:	73		10,43	57%
Pfosten/Latte:	2		0,29	2%
gesamt	127		18,14	100%

**Torschüsse Übungen**

12	1	29
8%	1%	20%
18	8	23
13%	6%	16%
11	23	18
8%	16%	13%

Tore gesamt Übungen

	gesamt:	Ø	je TW	% TW.Sch.
Tor:	143		20,43	17%
Vorbei	183		26,14	22%
TW gehalten:	468		66,86	57%
Pfosten/Latte:	33		4,71	4%
gesamt	827		118,14	100%

**Torschüsse Abschlusspiel**

1		1
9%	0%	9%
2		1
18%	0%	9%
2	2	2
18%	18%	18%

Tore gesamt Abschlusspiel

	gesamt:	Ø	je TW	% TW.Sch.
Tor:	11		1,57	20%
Vorbei	9		1,29	16%
TW gehalten:	34		4,86	62%
Pfosten/Latte:	1		0,14	2%
gesamt	55		7,86	100%

**Gesamtauswertung Training**

13	2	31
7%	1%	17%
28	11	26
16%	6%	15%
15	29	24
8%	16%	13%

Tore gesamt Training

	gesamt:	Ø	je TW	% TW.Sch.
Tor:	179		25,57	18%
Vorbei	219		31,29	22%
TW gehalten:	575		82,14	57%
Pfosten/Latte:	36		5,14	4%
gesamt	1009		144,14	100%